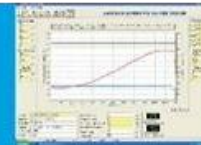


# Filter Testers in full Conformity to the DIN Norm

## Computerized filter Tester



Fully computerized version with on board large capacity PC featuring a practical keyboard and mouse for convenience in entering all the test data. This version automatically calculates the filter test value.

**WE WERE FIRST IN THE WORLD  
TO PRODUCE FILTER TESTERS**



Our filter test head with gear pump is designed specifically for easy cleaning where the melt flows in a straight line from extruder through gear pump all the way up to the filter. The filter is easily installed and removed with our quick clamping system

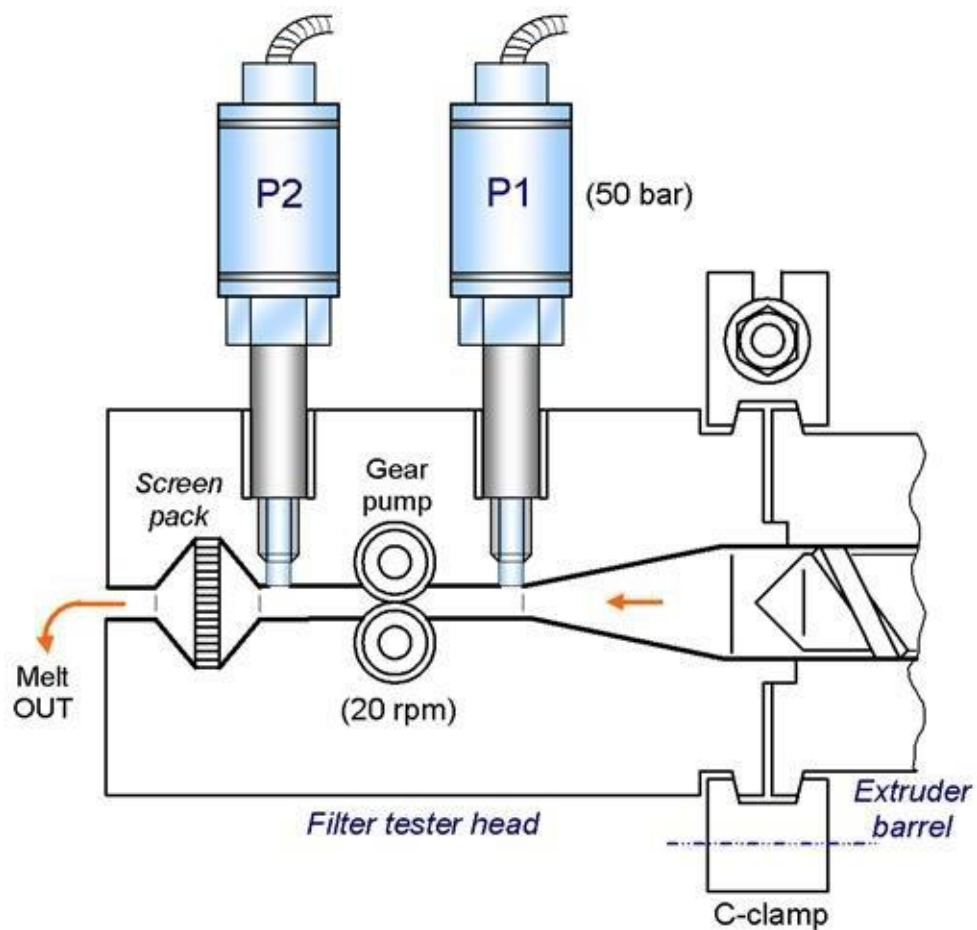
Filter Tester with Gear Pump for accurate quality testing and standardization of master batches and compounds.

Standard filter sizes from 40 down to 5 microns, as well as DIN sizes. Available for both our 20 and 25 mm extruders.



**New Compact Filter Tester type  
with 20 mm extruder**

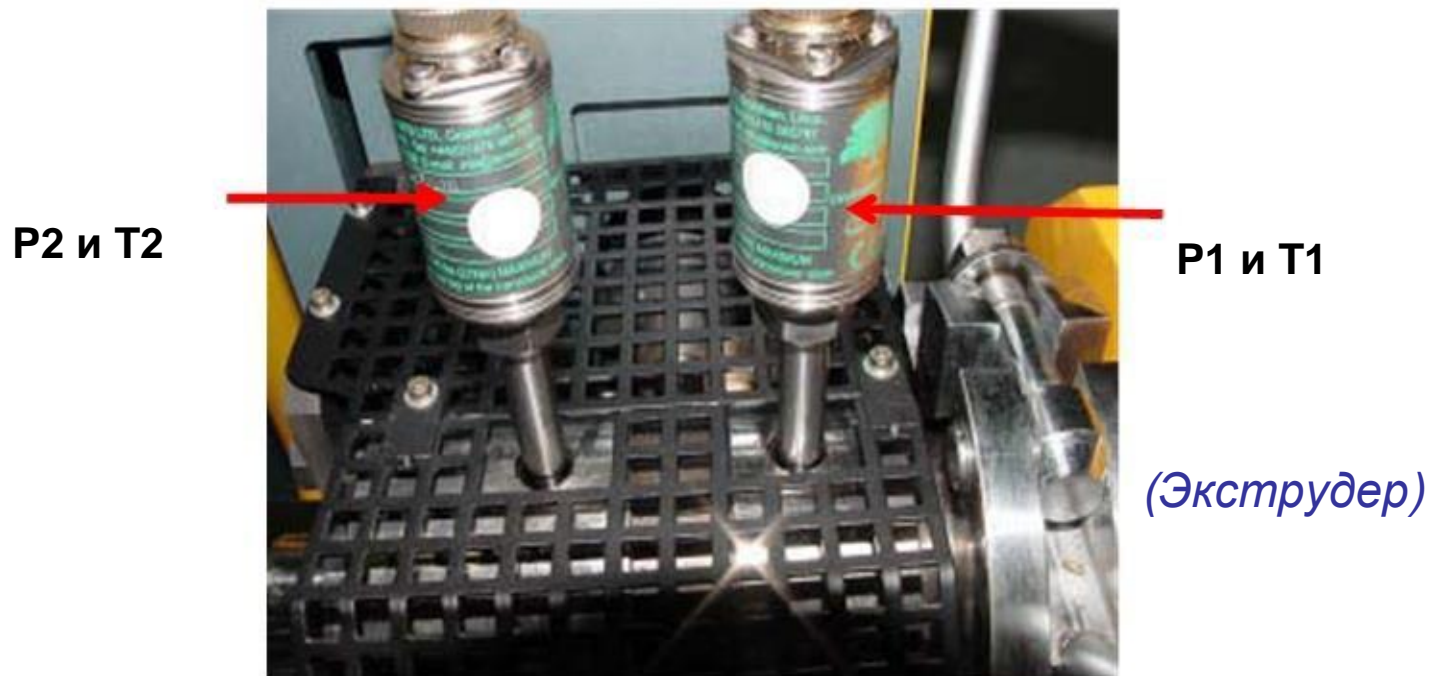
## Labtech Фильтр-тестер



Тест определяет «негабаритные» частицы в образце  
для контроля качества на цветных мастербатчах

## Особенности Labtech Фильтр-Тестера

- Два датчика давления / контроля температуры:  
P1 и T1 (перед шестеренчатым насосом), и P2 и T2 (перед фильтром),



- Размеры фильтров: 34 мм (для DIN стандарта) или 44 мм диаметр 5  
размеров фильтров:  $\mu$ , 10  $\mu$ , 15  $\mu$ , 25  $\mu$ , и 45  $\mu$ .  
и наборы по DIN 1, 2 и 3'

## Labtech фильтр-тестер





## ПК контроль фильтр-тестера

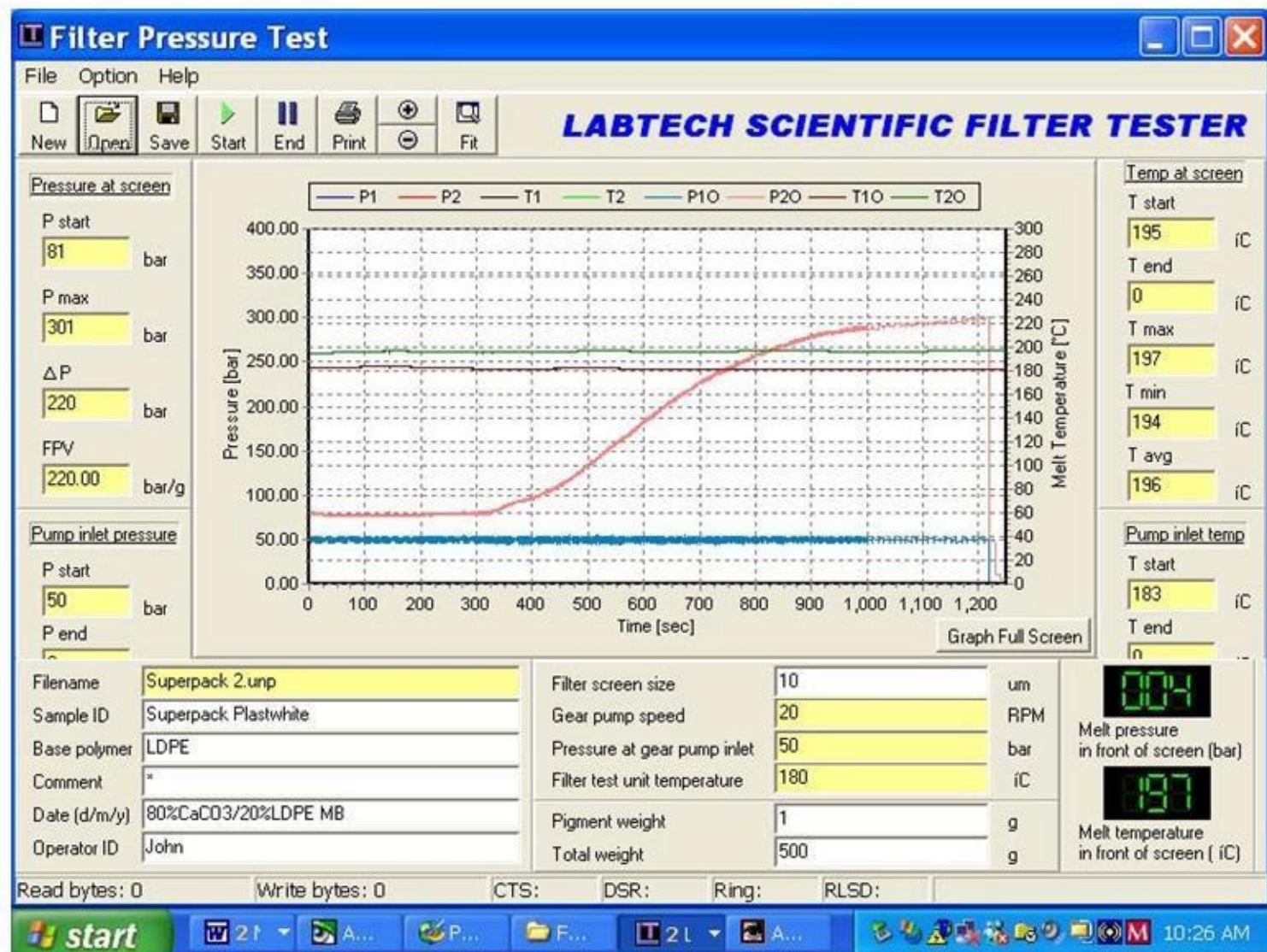
Панель для  
настройки скорости  
шестеренного  
насоса и давления  
расплава на входе

Регулятор  
температуры для  
головки тестера  
фильтра

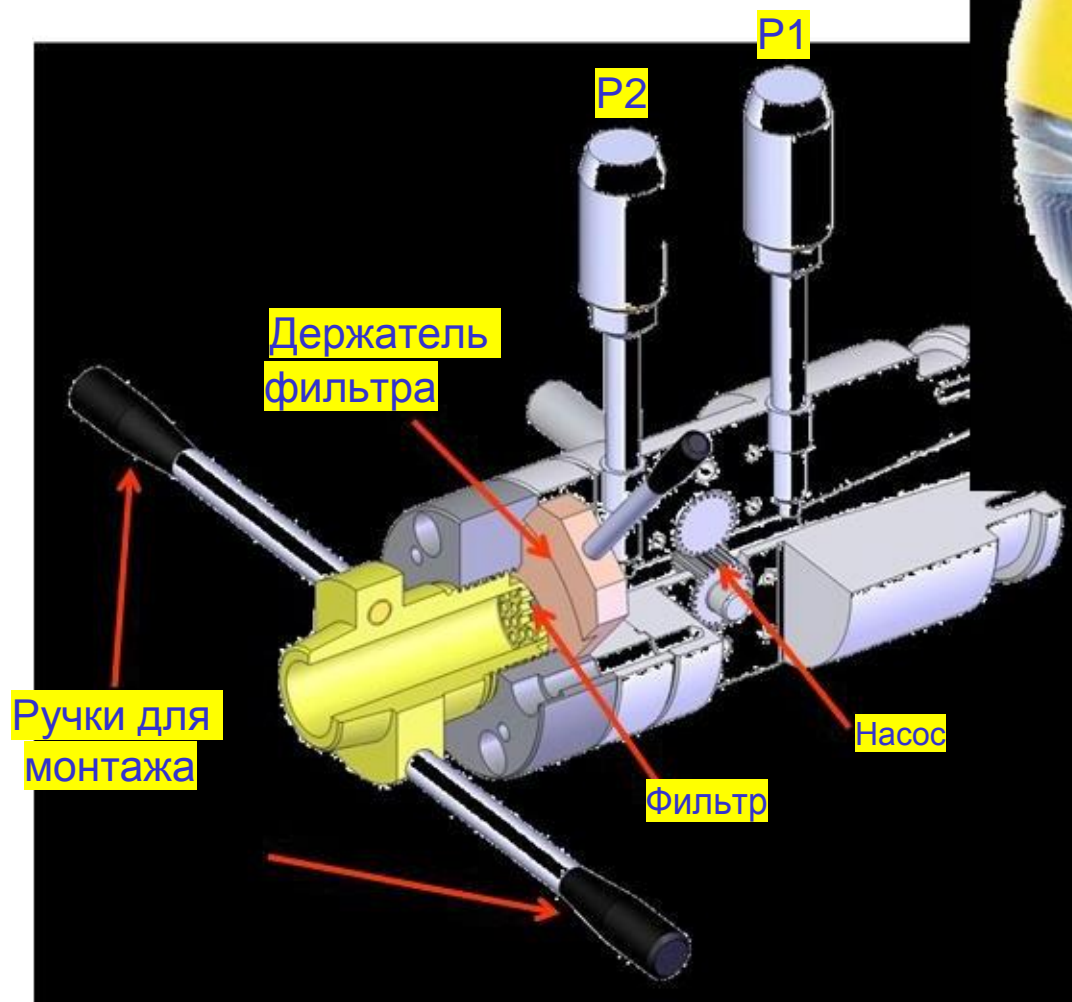


График в реальном  
времени  
во время теста

## Типичный экран компьютера фильтр-тестера



## Голова фильтр-тестера





## Запуск теста





## Экструдеры, используемые для теста:

### 1. LBE20-30/P настольный одношнековый экструдер

20 шнек  
30:1 L/D  
3.75:1 сжаите  
Обычный шнек  
Цилиндр  
без вентиляции



Для запуска по  
DIN Norm EN 13900-5

## 2. LE25-30/C

одношнековый экструдер

Используется с

LFT44-GP фильтр-тестером

Стандартно:

25 мм шнек 30:1 L/D

Секции смешивания

Maddock и секцию

смешивания ананаса

Цилиндр без

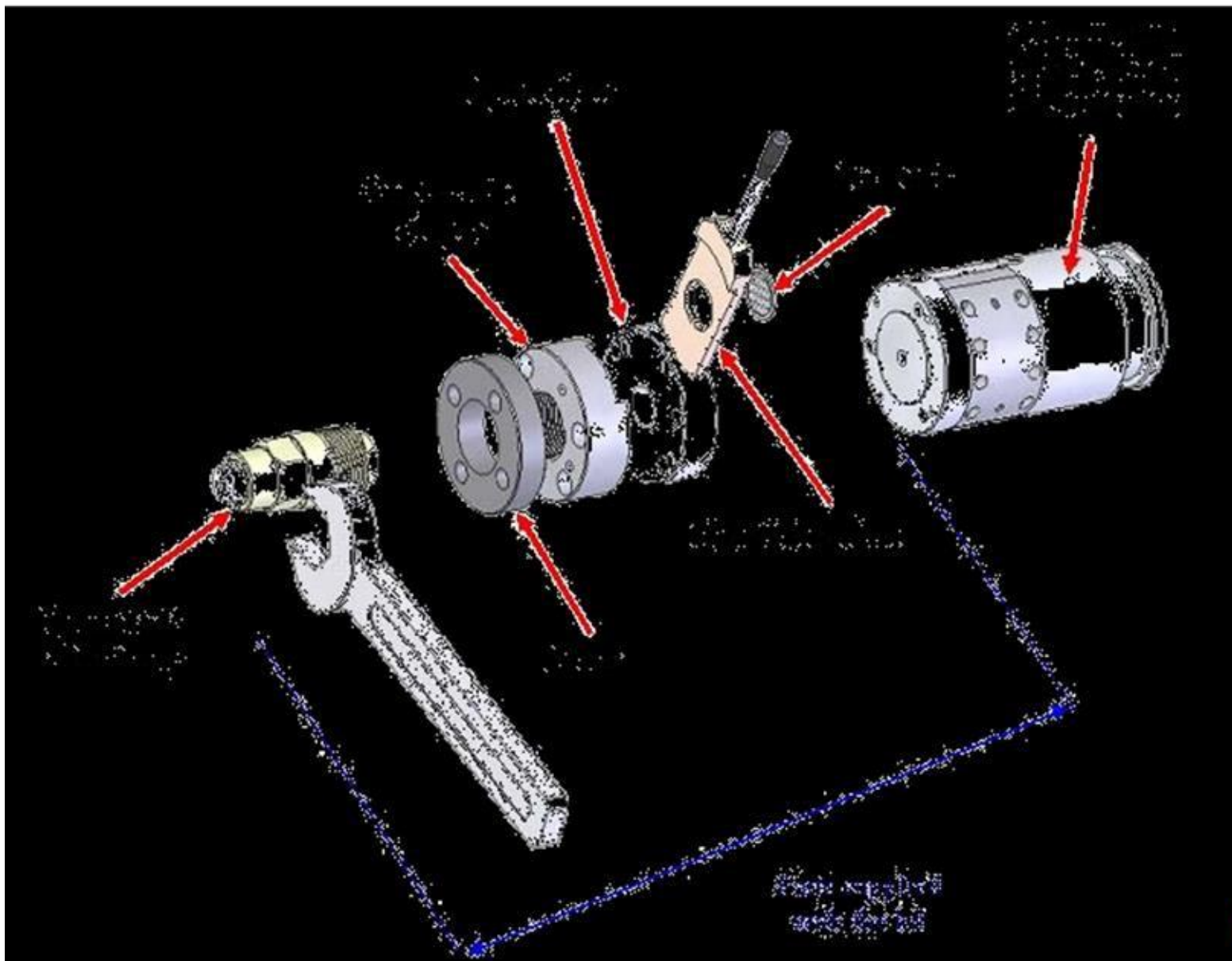
вентиляции

Может быть использован для  
запуска по

DIN Norm EN 13900- с  
использованием комплекта для  
переделки

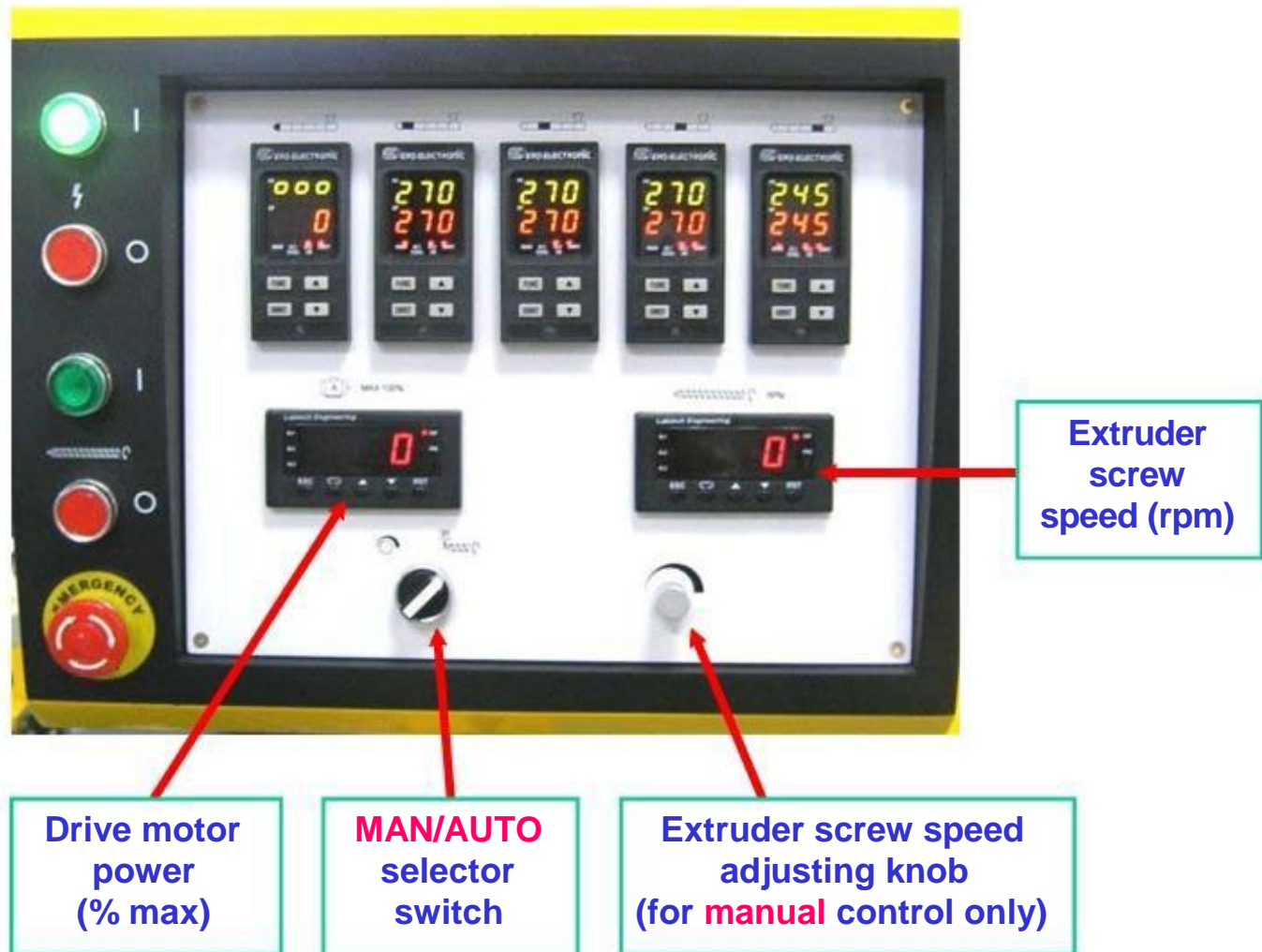


## Комплект для переделки LFT44-GP Фильтр тестера в LFT34-GP в соответствии с DIN EN13900-5

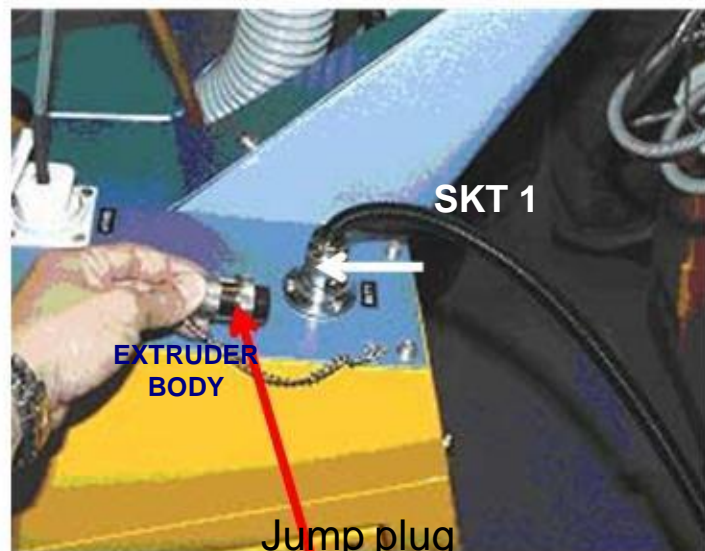




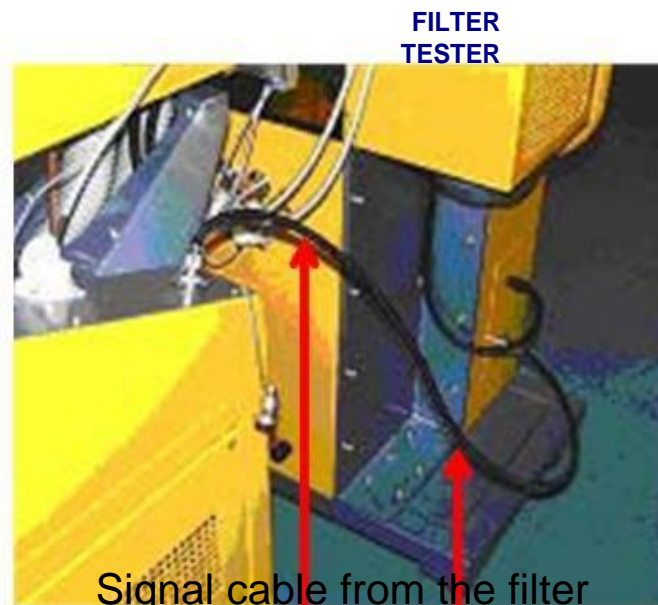
## Панель экструдера управления LE25-30



- Блок тестирования отсоединяется от экструдера (С-образный зажим).
- Экструдер можно использовать для другого оборудования.



Jump plug  
(originally in SKT 1)



Signal cable from the filter  
tester to extruder control unit